



//Century Platform

Obtenez une vue d'ensemble complète de vos licences logicielles.

powered by



Plus d'informations :
bechtle.ch

Bechtle Suisse SA

Téléphone +41 848 820 420

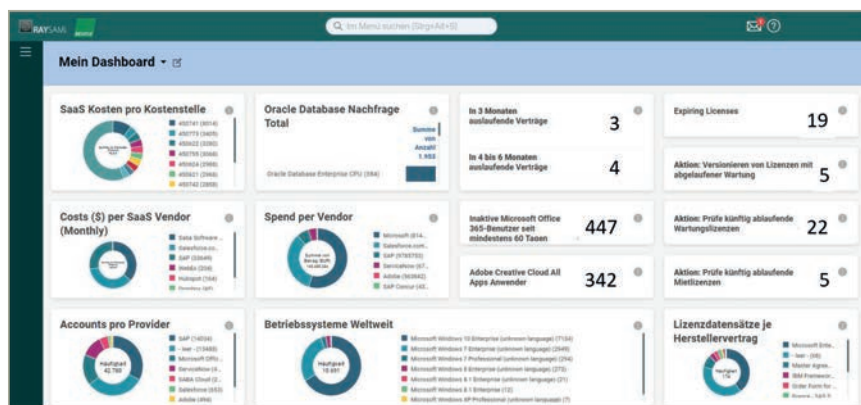
info.suisseromande@bechtle.com | bechtle.ch

Bâle | Berne | Mägenwil | Morges | Petit-Lancy | Pratteln | Rotkreuz | St.Gallen

Votre partenaire informatique.
Aujourd'hui et demain.

METTEZ DE L'ORDRE DANS LE CHAOS DE VOS LICENCES ET BÉNÉFICIEZ D'UNE TRANSPARENCE TOTALE SUR LES INDICATEURS CLÉS.

Les paysages informatiques sont soumis à des changements constants. De ce fait, les entreprises ont de plus en plus de mal à garder la vue d'ensemble de leurs licences. Les dates d'expiration, les informations relatives à la maintenance ou les renouvellements automatiques ne sont souvent pas sauvegardés au même endroit et doivent être laborieusement saisis manuellement. Il est donc important d'agir afin de fournir aux parties prenantes les informations requises pour prendre les bonnes décisions stratégiques pour l'entreprise.



Century Platform enregistre pour vous tous les achats logiciels effectués et donne vie aux données dans des tableaux de bord pertinents et ciblés. Ainsi, vous pouvez gérer l'ensemble de votre portefeuille de manière centralisée sans aucun effort. Century Platform est disponible gratuitement pour tous les clients qui achètent leurs logiciels auprès de Bechtle Suisse SA.

VOS AVANTAGES EN UN COUP D'ŒIL.



Automatisation maximale.

Qu'il s'agisse de l'éditeur, de la durée contractuelle, des informations sur les produits, des coûts ou des dates de résiliation et de renouvellement, vos achats chez Bechtle Suisse sont automatiquement enregistrés et visibles.



Transparence totale.

Restez flexible et gardez vos actifs de licence sous contrôle tout en bénéficiant d'une transparence totale des processus d'achat et de commande dans votre entreprise.



Reporting pertinent.

Utilisez les nombreux tableaux de bord et rapports fournis ou créez vos vues individuelles. Gérez les ressources financières déployées pour les licences et planifiez vos investissements.

UNE GESTION EFFICACE DE VOS LICENCES LOGICIELLES.

Les licences qui ne sont pas prises en compte dans la gestion des licences et dont les droits d'utilisation ne sont donc pas catalogués avec précision nuisent à l'efficacité de la planification des licences et, en fin de compte, compromettent la valeur réelle de la gestion des licences.

Century Platform est la première technologie basée sur des catalogues et orientée licences qui gère automatiquement toutes les licences dans le contexte des métriques de licence complexes.

The screenshot shows the 'Aktive Lizenzen' (Active Licenses) section of the Century Platform. It features a search bar at the top and a table with the following columns: 'Anzahl (Produkt)', 'Hersteller (Produkt)', 'Produktname (Produkt)', 'Herstellerkennnummer (Artikel)', and 'Herstellervertragsnummer (Vertrag)'. The table lists various software licenses such as Oracle Database Enterprise CPU, SAP Platform User, Microsoft Project, and Microsoft Office Professional Plus.

Anzahl (Produkt)	Hersteller (Produkt)	Produktname (Produkt)	Herstellerkennnummer (Artikel)	Herstellervertragsnummer (Vertrag)
420	Oracle	Oracle Database Enterprise CPU	D8EE-#90C-FU-P-S	
35	Oracle	Oracle Database Standard CPU	88EE-#90C-FU-P-S	
53	SAP	SAP Platform User / SAP Application Platform Standard User	7009602	123456789
184	Microsoft	Microsoft Project	Q79-Q1812	E1512345
3.150	Microsoft	Microsoft Office Professional Plus (Single Language)	269-05823	E1512345
872	Microsoft	Microsoft Visio Professional	D87-Q1150	E1512345
50	Microsoft	Microsoft Project Server User CAL	H21-00591	E1512345
3	Microsoft	Microsoft Project Server Server	H22-00475	E1512345
203	Microsoft	Microsoft Project Professional	H30-00238	E1512345
20	Oracle	Oracle Database Enterprise Options Real Application Cluster CPU	BAC-#90C-FU-P-S	
400	Oracle	Oracle Database Enterprise Options Real Application Cluster CPU	BAC-#90C-FU-P-L	
203	Microsoft	Microsoft Project Server CAL	H30-00238	E1512345
1.090	Microsoft	Microsoft SQL Server Enterprise Core	7.20-00343	E1512345

VOS AVANTAGES.

- Tableau de bord avec valeurs globales
- Vues par éditeur et par produit
- Représentation monétaire des licences, de la maintenance et des abonnements
- Évolution des coûts dans les mois à venir
- Visualisation des périodes de maintenance
- Présentation de la durée d'utilisation de la licence

BECHTLE S'OCCUPE DE L'EXPLOITATION.



La solution Century Platform est exploitée dans le datacenter de Bechtle Suisse SA. Comme base, nous utilisons la technologie professionnelle de gestion des actifs logiciels de notre partenaire Raynet.

Notre système de gestion des marchandises transmet quotidiennement vos informations d'achat de licences à la solution Century Platform. Vous pouvez également saisir manuellement des licences que vous n'avez pas achetées chez nous, afin que vous puissiez accéder à l'ensemble de votre portefeuille licences via l'interface graphique web.

Votre partenaire informatique.
Aujourd'hui et demain.

BECHTLE

CONDITIONS D'UTILISATION DE CENTURY PLATFORM.

Si vous êtes client et vous remplissez au moins l'une des conditions suivantes, vous pouvez utiliser gratuitement notre solution Century Platform :

Contrat MS EA ou MPSA
conclu avec Bechtle

Chiffre d'affaires en terme
de licences
=> CHF 20'000.- par an

Utilisation d'un service SAM
Baseline annuel

Utilisation d'un service
optionnel de Century Platform

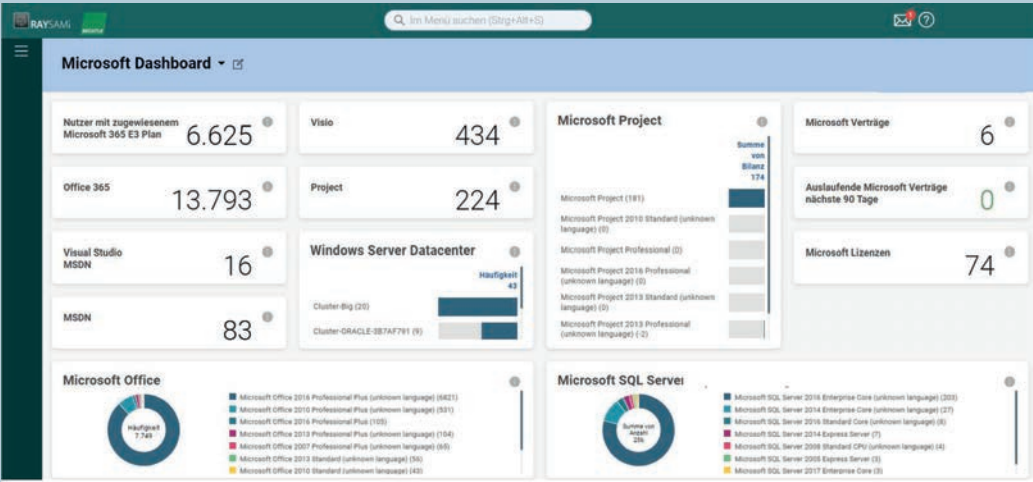
INTÉGRATION À CENTURY PLATFORM.

Si vous souhaitez utiliser notre solution Century Platform, nos Experts en licences vous accompagneront dans cette démarche. Nous nous assurons que votre entreprise et vos achats de licences s'affichent correctement. Si vous souhaitez que nous saisissons des licences existantes qui n'ont pas été achetées auprès de nous, nos consultants SAM sont à votre disposition. (service disponible en option).

UTILISEZ CENTURY PLATFORM POUR D'AUTRES SERVICES OPTIONNELS.

L'environnement Bechtle


Microsoft Dynamics NAV




The screenshot shows a 'Microsoft Dashboard' with several sections:

- Nutzer mit zugewiesenem Microsoft 365 E3 Plan:** 6.625
- Office 365:** 13.793
- Visual Studio MSDN:** 16
- MSDN:** 83
- Microsoft Office:** Includes a pie chart for 'Häufigkeit' (Frequency) with a value of 7.749. A legend lists various Office versions and their counts.
- Windows Server Datacenter:** Includes a bar chart for 'Häufigkeit' (Frequency) with a value of 43. A legend lists 'Cluster-Big (20)' and 'Cluster-ORACLE-BETA791 (9)'.
- Microsoft Project:** Includes a bar chart for 'Summe von Bilanz' (Total Balance) with a value of 174. A legend lists various Project versions and their counts.
- Microsoft SQL Server:** Includes a pie chart for 'Summe von Lizenz' (Total License) with a value of 23%. A legend lists various SQL Server versions and their counts.
- Microsoft Verträge:** 6
- Auslaufende Microsoft Verträge nächste 90 Tage:** 0
- Microsoft Lizenzen:** 74

Saisie manuelle des onnées de licences supplémentaires



Bechtle



Client

Votre partenaire informatique.
Aujourd'hui et demain.

BECHTLE

CENTURY PLATFORM VOUS PROPOSE ÉGALEMENT DES SERVICES OPTIONNELS.

GESTION DES CONTRATS.

Nous gérons pour vous vos certificats de licence et vos contrats.

GESTION DE LA CONFORMITÉ.

Gardez un œil sur votre conformité et découvrez comment combler les lacunes.

GESTION DES STOCKS.

Avec Inventory2go, nous vous proposons un inventaire complet de votre infrastructure informatique.

OPTIMISATION DE LA QUALITÉ.

Nous vous aidons à améliorer en permanence les données, les processus et les résultats des logiciels.

BASELINE.

Déterminez l'état de votre SAM grâce à des rapports définis par l'utilisateur sur les failles et les améliorations.

SOLUTION AS A SERVICE.

Notre offre entièrement gérée inclut l'outil SAM, l'hébergement et l'exploitation continue.

SAM AS A SERVICE.

Notre offre complète comprend l'outil SAM, l'hébergement et l'exploitation opérationnelle. Externalisez chez nous l'ensemble du processus SAM.

Pourquoi choisir Bechtle.

Fournisseur de services informatiques de premier plan en Suisse, Bechtle Suisse SA est votre partenaire privilégié pour tout ce qui touche à l'informatique, du conseil à l'infrastructure, des services aux logiciels, sur le terrain et dans le nuage. Les petites et grandes entreprises et les institutions publiques nous font confiance.

Notre offre couvre l'ensemble du cycle de vie de l'informatique d'entreprise, de la planification à la réalisation, en passant par l'exploitation, et s'appuie sur des certifications de haut niveau.

Pourquoi choisir Raynet.

En tant que fournisseur mondial de logiciels proposant des solutions leaders sur le marché et des services gérés complémentaires, nous rendons possible la gestion de bout en bout des projets et des opérations informatiques.

Suivant la mission „Découvrir pour gérer“, notre vision est que toutes les entreprises du monde entier atteignent la transparence et la sécurité ainsi que l'optimisation de leurs investissements informatiques en utilisant nos technologies.

Bechtle Suisse SA

Téléphone +41 848 820 420

info.suisseromande@bechtle.com | bechtle.ch

Bâle | Berne | Mägenwil | Morges | Petit-Lancy | Pratteln | Rotkreuz | St.Gallen

Votre partenaire informatique.
Aujourd'hui et demain.

