



//Inventory2go

Vos actifs informatiques en toute transparence : une IT bien planifiée et de bonnes décisions stratégiques.

powered by



Plus d'informations :
[bechtle.ch](https://www.bechtle.ch)

Bechtle Suisse SA

Téléphone +41 848 820 420

info.suisseromande@bechtle.com | [bechtle.ch](https://www.bechtle.ch)

Bâle | Berne | Mägenwil | Morges | Petit-Lancy | Pratteln | Rotkreuz | St.Gallen

Votre partenaire informatique.
Aujourd'hui et demain.



OBTENEZ UNE VUE D'ENSEMBLE COMPLÈTE DE VOTRE ENVIRONNEMENT INFORMATIQUE AVEC NOTRE SERVICE INVENTORY2GO.

Nous vous proposons un inventaire complet pour représenter votre infrastructure informatique réelle. Notre objectif principal est de transformer vos données de manière à ce que vous puissiez gérer vos initiatives informatiques avec succès. Nous vous aidons à identifier vos données et à les rassembler dans une plateforme centrale.

Les résultats consolidés sont enrichis, normalisés et catégorisés grâce à un catalogue technologique complet contenant des données essentielles du marché. Vous obtenez ainsi des informations sans précédent sur votre portefeuille d'actifs informatiques.

71 % des entreprises indiquent que les problèmes de données nuisent à l'efficacité de leur gestion des actifs informatiques. En conséquence, **40 %** des initiatives des entreprises échouent en raison d'une mauvaise qualité des données ou d'une CMDB incomplète.

Défis de l'inventaire:

Ces problèmes généraux de qualité et de complétude des données nuisent au succès de nombreuses initiatives informatiques importantes.



absence d'actifs



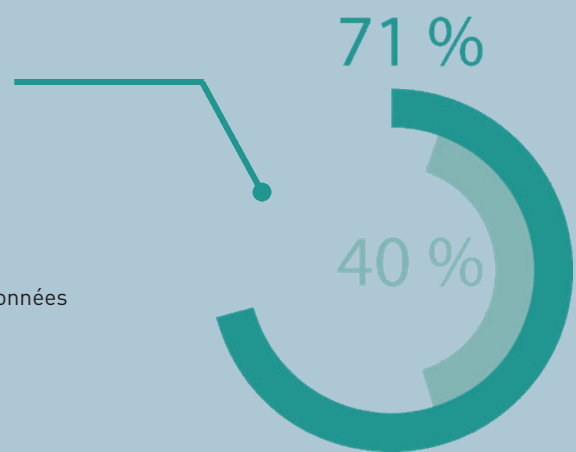
assets dupliqués



assets incomplets



assets orphelins



INVENTORY2GO VOUS OFFRE UNE REPRÉSENTATION COMPLÈTE DE VOTRE INFRASTRUCTURE INFORMATIQUE ACTUELLE.

Notre objectif principal est de transformer vos données afin que vous puissiez gérer avec succès vos initiatives informatiques. Nous vous aidons à fusionner les données inventoriées dans une plateforme centrale. Le processus normalise vos données, supprime les doublons et identifie les vulnérabilités.

À l'aide d'un catalogue technologique complet, les résultats consolidés sont enrichis, normalisés et classés avec les principales données du marché. Cela vous donne des informations sans précédent sur votre portefeuille.

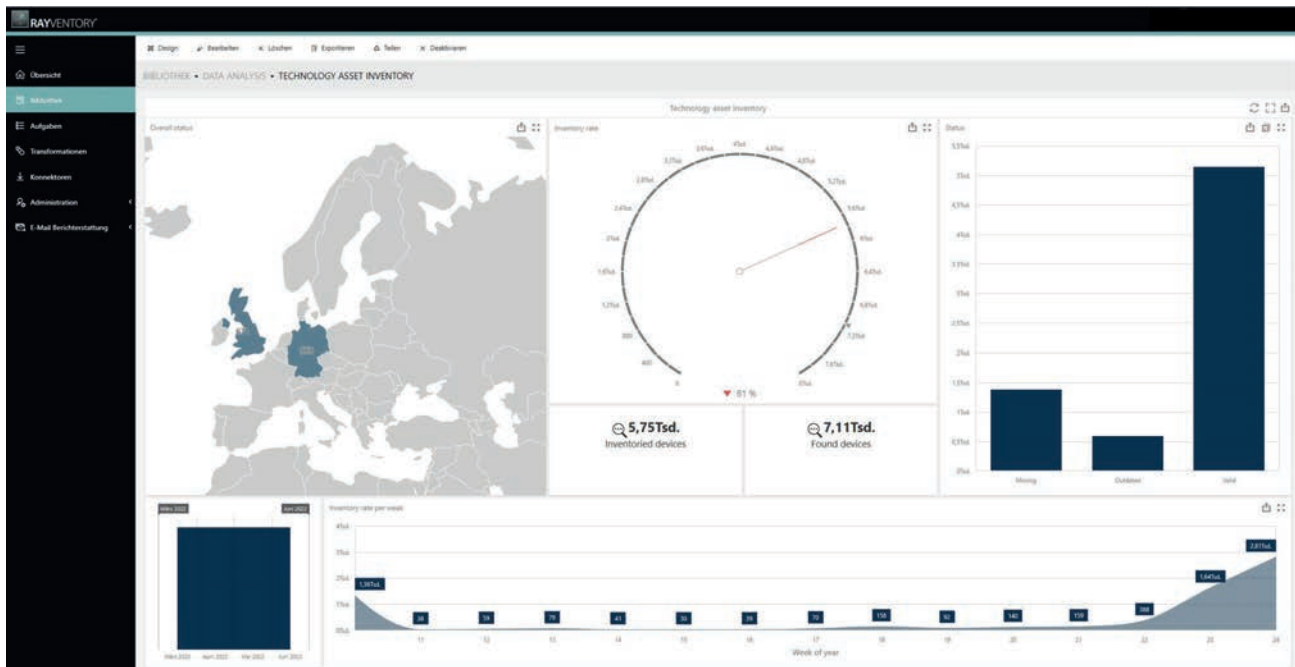
Votre partenaire informatique.
Aujourd'hui et demain.



Discovery & Inventory.

Avec Hardware Discovery et Software Inventory, vous êtes toujours bien préparé.

Avec nos méthodes d'inventaire basées sur des agents et sans agent, vous obtenez un aperçu transparent de votre matériel et de vos logiciels pour ne pas avoir de mauvaise surprise lors d'un audit logiciel ou autre.



Une transparence totale en seulement trois étapes :

1. Collecte des données.



2. Consolidation, normalisation et enrichissement.



3. Tableau de bord et rapports.



Grâce à des technologies d'inventaire flexibles, RayVentory permet d'effectuer un inventaire centralisé ou décentralisé de votre infrastructure informatique.

Vos actifs sont ensuite normalisés et complétés par des informations supplémentaires, telles que les vulnérabilités, les données de support, etc. Les données sont enrichies par des attributs de données et des informations de version issues du catalogue technologique.

Inventory2go permet de visualiser vos données pour différents groupes d'intérêt grâce à de nombreux tableaux de bord et rapports disponibles.

Votre partenaire informatique.
Aujourd'hui et demain.

BECHTLE

Unified Data Platform.

Nos technologies performantes garantissent un processus automatisé de bout en bout : Unified Data Platform combine une visibilité informatique globale, l'enrichissement complet des données et la transformation des données dans une solution centrale. Vous bénéficiez alors d'une transparence globale, associée à une base de données de haute qualité de vos actifs informatiques.

VOTRE VALEUR AJOUTÉE EN UN COUP D'ŒIL.



RECONNAISSANCE AUTOMATISÉE DES PRODUITS GRÂCE À L'IA AVANCÉE.

Grâce à notre vaste catalogue de technologies, nous normalisons, catégorisons et enrichissons votre base de données d'informations essentielles. Vous obtenez ainsi des aperçus qui ne sont pas possibles avec des solutions traditionnelles.



NORMALISATION DES DONNÉES.

Gagnez de nouvelles perspectives commerciales en normalisant vos données.

L'évolution technologique constante exige des mesures continues pour la saisie et le stockage des données informatiques pertinentes. Normalisez et enrichissez vos données de manière entièrement automatique pour leur donner plus de valeur.



GESTION DES VULNÉRABILITÉS.

Améliorez votre sécurité informatique grâce à la gestion des vulnérabilités.

Protégez votre environnement informatique contre les cyberattaques et priorisez les mesures visant à améliorer votre sécurité informatique. Identifiez les logiciels vulnérables et agissez en prenant des mesures ad hoc.



LA TECHNOLOGIE ETL COMME BASE POUR LES CHIFFRES CLÉS ESSENTIELS.

Notre solution avancée de visibilité et de gestion des données informatiques collecte et transforme vos données pour vous fournir ensuite un rapport détaillé avec les principaux indicateurs clés de performance.



FIN DE VIE (EOL) ET FIN DE SUPPORT (EOS).

Optimiser le portefeuille logiciel & le protéger de manière proactive.

Le manque d'informations sur les EOL et EOS peut rapidement conduire à des situations menaçantes. Évitez cela grâce à une gestion EOL & EOS entièrement automatisée.

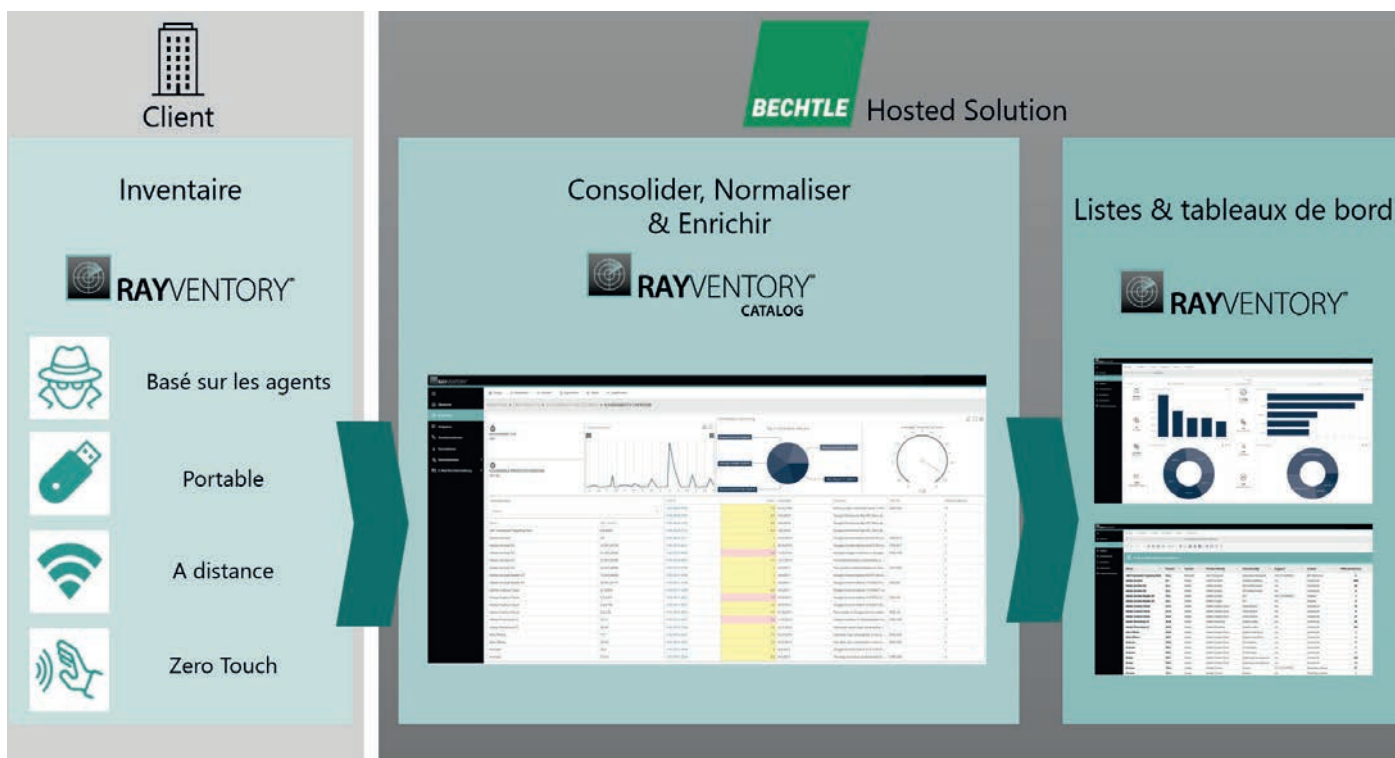


OPTIMISATION DU PORTEFEUILLE.

Économisez les coûts de licence en les optimisant.

Nous établissons une recommandation d'action concrète concernant le nettoyage de votre environnement logiciel en tenant compte de votre stratégie logicielle.

Une interaction simple, sûre et innovante.



Pourquoi Bechtle ?

En tant qu'un prestataire de services IT leaders sur le marché Suisse, Bechtle Suisse SA, est pour les PME, les grands clients et les acteurs du secteur public, le partenaire idéal pour les prestations de conseils, les solutions d'infrastructure IT, les solutions Cloud, les services IT et les logiciels.

Notre offre s'étend des prestations de conseils à l'exploitation de l'ensemble du cycle de vie IT en passant par la mise en œuvre. Nos clients profitent des certifications partenaires les plus élevées que nous avons obtenues auprès de la majorité des constructeurs et éditeurs de renom.

Pourquoi Raynet ?

En tant qu'éditeur de logiciels actif à l'échelle mondiale proposant des solutions leaders sur le marché et des services gérés complémentaires, nous rendons possible une gestion réussie de bout en bout des projets informatiques et des opérations informatiques.

Animés par notre mission Discover to Manage, notre vision est que toutes les entreprises du monde entier atteignent la transparence, la sécurité ainsi que l'optimisation de leurs investissements informatiques grâce à l'utilisation de nos technologies.

Bechtle Suisse SA

Téléphone +41 848 820 420

info.suisseromande@bechtle.com | bechtle.ch

Bâle | Berne | Mägenwil | Morges | Petit-Lancy | Pratteln | Rotkreuz | St.Gallen

Votre partenaire informatique.
Aujourd'hui et demain.

